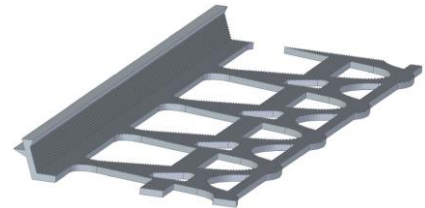


### Artikelkenndaten:

| Art.-Nr. | Länge  | Schenkellänge | Putzdicke | Verpackungseinheit<br>[Stäbe/Bund] |
|----------|--------|---------------|-----------|------------------------------------|
| 7026250  | 250 cm | 10x55 mm      | 10 mm     | 40                                 |
| 7027250  | 250 cm | 10x55 mm      | 14 mm     | 40                                 |

### Produktbeschreibung:

GIMA PVC Sockelprofil mit Tropfkante und profilierte Oberfläche mit Längsrillung für optimierte Putzhaftung. Die großflächigen Aussparungen ermöglichen eine optimale Putzdurchdringung und der horizontalen Stabilisierungssteg sorgt für leichtes und stabiles Handling. Hervorragend geeignet zur Erstellung exakter Sockelabschlüsse mit definierter Wasserableitung im Außenbereich.



### Eigenschaften:

- ✓ Exakte Putzbegrenzung mit definierter Tropfkante
- ✓ Korrosionsfrei
- ✓ Hohe Schlagfestigkeit
- ✓ Keine Beschädigung beim Transport durch Verdrücken und Verbiegen
- ✓ Geeignet für Außenputze aller Art
- ✓ Hohe Stabilität

### Lagerung:

Das Produkt ist unter normalen klimatischen Bedingungen trocken, frostfrei und liegend zu lagern. Vor Hitze und direkter Sonneneinstrahlung schützen. Es darf vor dem Einbau weder außergewöhnlich getrocknet noch gefroren sein. Die Lagerung hat so zu erfolgen, dass keine Verformung des Profils möglich ist. Verformte Profile dürfen nicht eingebaut werden.

### Technische Eigenschaften<sup>(1)</sup>

|                         |                                      |
|-------------------------|--------------------------------------|
| Material                | Hart-PVC, weiß                       |
| für Putzstärken         | ~ 10 mm                              |
| Abmessungen (B x H)     | 60 mm x 10 mm                        |
| Materialstärke          | ca. 1,8 mm                           |
| Tropfkante              | Ca. 3 mm                             |
| Abzugskante             | ca. 3 mm                             |
| Winkelstellung          | 110°                                 |
| Verarbeitungstemperatur | + 5 °C bis + 30 °C (Luft, Baukörper) |
| Temperaturbeständigkeit | - 30 °C bis + 70 °C                  |

<sup>(1)</sup> Bei der Angabe der Kennwerte handelt es sich um Durchschnittswerte bzw. ca.-Werte. Die angegebenen Werte einer einzelnen Lieferung können ohne Beeinträchtigung der Produkteignung geringfügig abweichen.

### Verarbeitungshinweise:

Der Zuschnitt der Sockelprofile kann mit einer PVC Schere oder anderen geeigneten Werkzeugen erfolgen. Die Sockelprofile werden mittels einiger Klebepunkte aus Ansetzmörtel an den Wandabschlussflächen fixiert. Solange der Ansetzmörtel frisch ist, kann das Profil unter Verwendung einer Wasserwaage ausgerichtet werden. Nach Aushärten des Ansetzmörtels wird der Mörtel flächig aufgetragen und auf Putzstärke abgezogen. Dabei ist darauf zu achten, dass die Profillochungen vollständig mit Putzmörtel hohlraumfüllend geschlossen werden. Die Abzugskante sollte bei Unterputzen sichtbar bleiben.

### Hinweise:

Nicht bei Temperaturen unter +5 °C (Umgebung und Baukörper) verarbeiten. Aufgrund möglicher thermischer Verformungen darf das Profil nicht unmittelbar an Blechverwahrungen angrenzen. Generell ist durch Versuche zu prüfen, ob das Produkt für den Einsatz geeignet ist.

### Besondere Hinweise:

Die Angaben in dieser Druckschrift über Eigenschaften und Anwendung der genannten Produkte dienen der Sicherstellung des gewöhnlichen Verwendungszwecks bzw. der gewöhnlichen Verwendungseignung und basieren auf unseren Erkenntnissen und Erfahrungen. Sie entbinden den Anwender jedoch nicht davon, eigenverantwortlich die Eignung und Verwendung zu prüfen. Anwendungen, die nicht eindeutig in diesem Technischen Merkblatt erwähnt werden, dürfen erst nach Rücksprache mit der GIMA GmbH & Co. KG erfolgen. Ohne Freigabe erfolgen sie auf eigenes Risiko. Dies gilt insbesondere für Kombinationen mit anderen Produkten. Technische Änderungen behalten wir uns vor. Mit Erscheinen eines neuen Technischen Merkblatts verlieren alle bisherigen Technischen Merkblätter ihre Gültigkeit. Von den Angaben unserer Merkblätter abweichenden Empfehlungen unserer Mitarbeiter sind für uns nur verbindlich, wenn sie schriftlich bestätigt werden. In jedem Fall sind die allgemein anerkannten Regeln der Technik einzuhalten.